

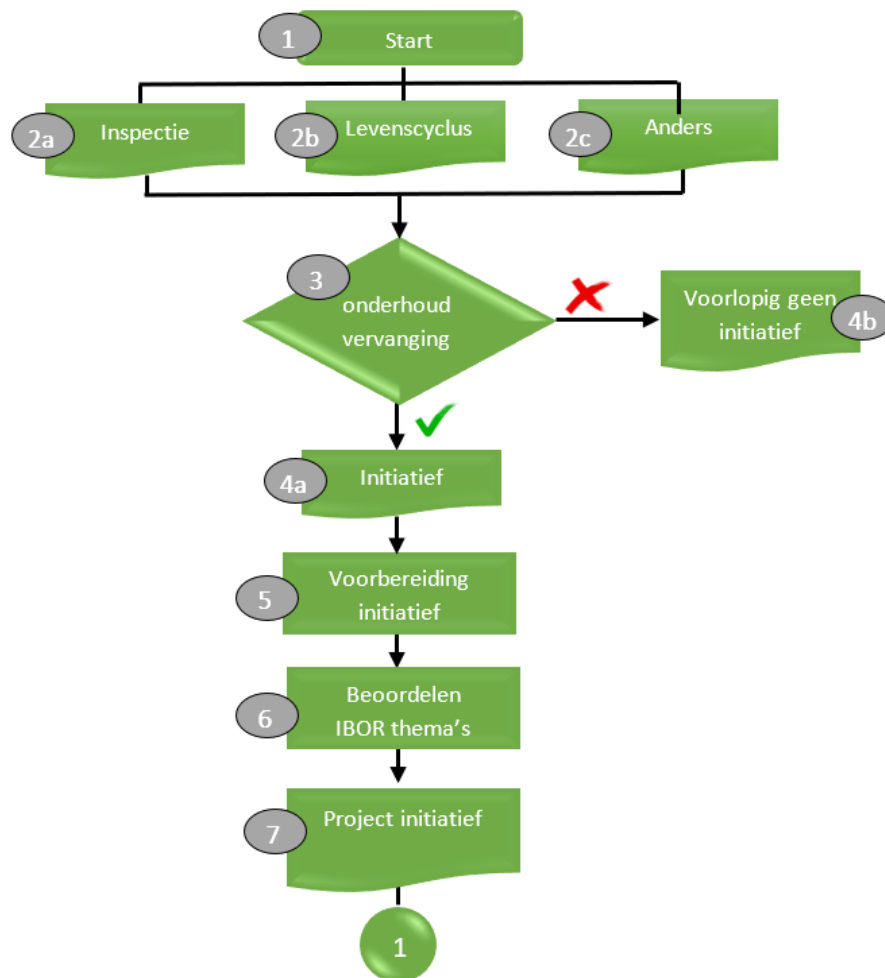
BIJLAGE 2 PROCESSEN

Aan de hand van de beeldvormingssessie en met de uitgangspunten zoals deze in de concept omgevingswet en het IBOR Buiten voor elkaar zijn benoemd is gekeken welk proces zou aansluiten om te komen tot een MJOP.

Het proces is op te knippen in 3 stappen:

A. Selectie projectinitiatieven vanuit beheer

In onderstaande processtappen wordt op basis van de meerjaren onderhoudsplanning per vakdiscipline gekeken welk groot onderhoud en welke vervangingen er in de komende jaren noodzakelijk zijn. Het resultaat is een lijst met projectinitiatieven per vakdiscipline.



Start proces (1)

Onderhoud en vervanging van kapitaalgoederen om de openbare ruimte wordt niet zomaar gedaan. Om kapitaalgoederen duurzaam in stand te houden moet er regelmatig groot onderhoud aan gedaan worden. De behoefte voor het groot onderhoud of vervanging komt over het algemeen voort uit een inspectie (2a). Vervanging kan daarnaast ook voortkomen uit einde levensduur (2b) van kapitaalgoederen. Een enkele keer zal het ook voorkomen dat kapitaalgoederen om andere redenen (2c) niet meer voldoen. Dat kan zijn door veranderende regelgeving of andere inzichten in inrichting van de openbare ruimte.

Elke 4 jaar wordt er door de beheerder dmv het beheerplan waar zijn vakdiscipline toe behoort een actuele lijst gemaakt waar per object wordt aangegeven wanneer (welk jaar) voor welk object groot onderhoud of vervanging nodig is en welke investering daar eventueel mee gemoeid is.

Deze lijst wordt afhankelijk van de vakdiscipline en of er beleidswijzigingen zijn geüpdatet. Maar minimaal elke 4 jaar ontstaat er een actuele lijst voor projectinitiatieven in de komende jaren.

Onderhoud vervanging (3)

De lijst met objecten voor groot onderhoud en vervanging wordt gesplitst in de drie tijdsvensters 0-2 jaar, 2-5 jaar en 5 tot 10 jaar.

Objecten die voor onderhoud of vervanging buiten deze tijdsvakken worden voorlopig geen projectinitiatief binnen het MJOP(4b).

Resultaat van deze afweging is een lijst met project initiatieven (4a) vanuit de specifiek vakdiscipline in de drie tijdsvakken.

Vorbereiden initiatief (5)

Per projectinitiatief wordt vervolgens voorbereidingen getroffen. Het initiatief wordt op de digitale kaart gezet of eventueel aangepast. Ook wordt er een actuele raming gemaakt van de kosten die het project met zich mee zou brengen wanneer het als individueel project zou worden uitgevoerd.

Beoordelingen IBOR thema's (6)

In het IBOR 'buiten voor elkaar' zijn op basis van de bestuurlijke kaders van de gemeente de belangrijkste beheerthema's voor de komende jaren aangegeven. Dit zijn de thema's

- Gezond
- Duurzaam
- Groen
- Beheerbaar
- Bruikbaar
- Veilig

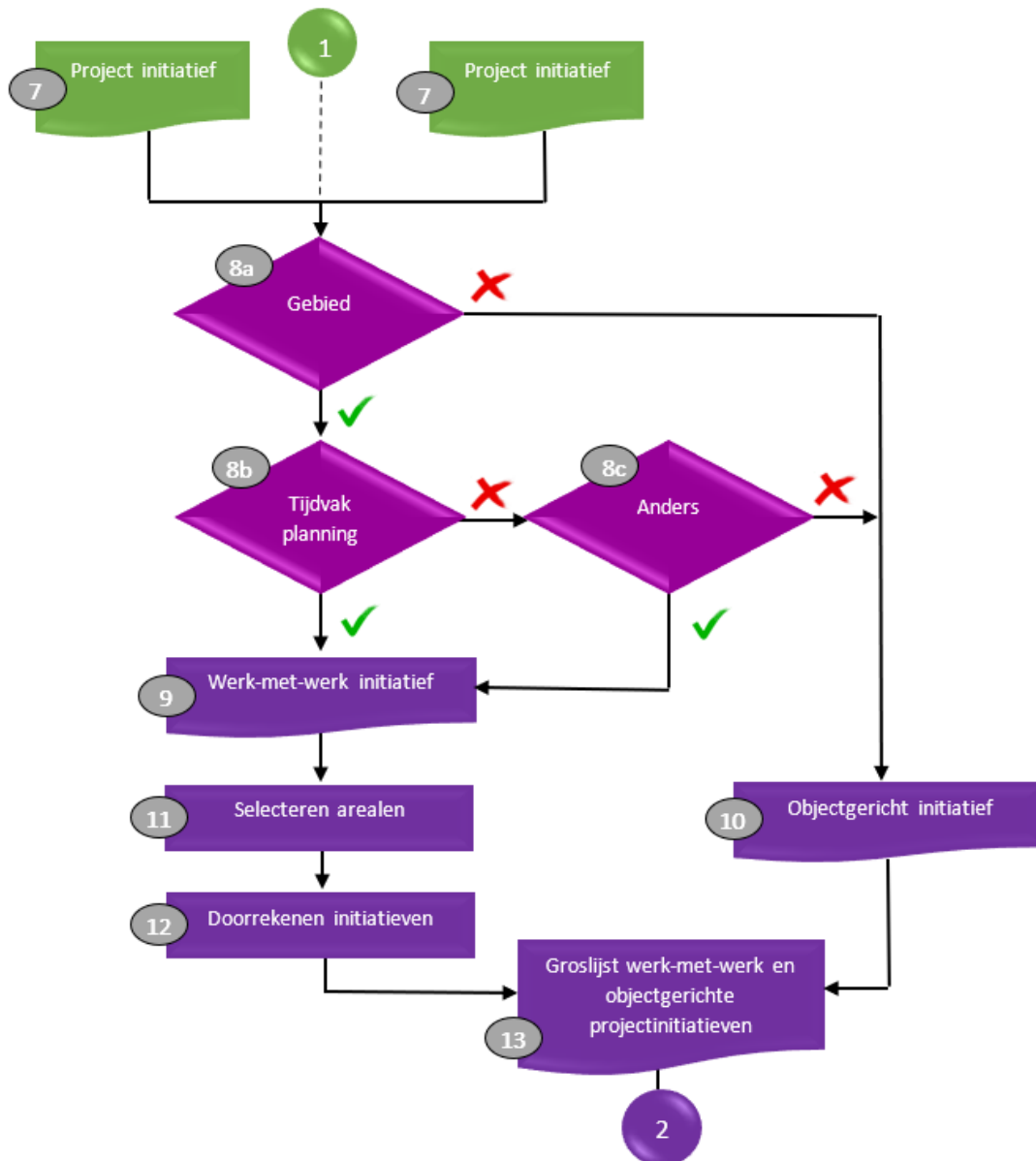
Bij groot onderhoud en vervanging moet er op een zo goed mogelijk manier invulling worden gegeven aan deze thema's. Daarom wordt elk projectinitiatief beoordeeld op deze 6 thema's. Wanneer er in de loop van het proces keuzes gemaakt moeten worden tussen projecten kan de bijdrage aan de verschillende beheerthema's een van de criteria zijn waarom er wel of niet gekozen wordt voor een project.

Projectinitiatief (7)

Het einde van de eerste grote stap in het proces is per vakdiscipline een lijst met projectinitiatieven. Hierop staan de initiatieven in de 3 tijdvakken 0-2 jaar, 2-5 jaar en 5-10 jaar. Met de raming van de kosten en de beoordeling op de verschillende beleidsthema's.

B. Selectie werk-met-werk projecten vanuit beheer

Vanuit de initiatieven binnen de beheereopgaven wordt geïnventariseerd waar de mogelijkheden voor werk-met-werk initiatieven mogelijk zijn. Daar waar het niet mogelijk is wordt het een objectgericht initiatief. Voor de werk-met-werk initiatieven wordt het gebied afgekaderd en worden de arealen van alle vakdisciplines die in het gebied aanwezig zijn geïnventariseerd. Op basis van deze arealen wordt een doorrekening gemaakt van de totale kosten van het project.



Selectiegesprek beheerders, werk-met-werk initiatieven (8)

Op de digitale kaart zijn alle projecteninitiatieven(7) van de verschillende vakdisciplines in beeld gebracht. In een gesprek binnen het team beheer en onderhoud wordt, met als basis de digitale kaart, gekeken welke projectinitiatieven eventueel gekoppeld kunnen worden. Er zijn 3 selectiecriteria,

- **Gebied (8a)**
Projecteninitiatieven vanuit de verschillende vakdisciplines moeten wel binnen een geografisch gebied gecombineerd kunnen worden. Het is niet in exacte afstanden uit drukken wanneer het wel of niet binnen een gebied kan leiden tot een werk-met-werkproject. Daarom zal er binnen het team beheer en onderhoud met de aanwezige kennis en ervaring naar gekeken moeten worden.

- **Tijdvenster planning (8b)**
Het tijdvak van de projectinitiatieven moet gelijk zijn of door het opschuiven (naar voren of naar achteren) van een projectinitiatief uit een vakdiscipline passend gemaakt kunnen worden. Als de projectplanning gaat passen zouden initiatieven tot een werk-met-werk project kunnen evolueren.
- **Anders (8c)**
In uitzonderlijke gevallen kunnen er ook nog andere redenen zijn om bepaalde projectinitiatieven wel aan te laten sluiten als werk-met-werk initiatieven. Hierbij kan het gaan om lang gekoesterde wensen van inwoners/plaatselijke belangen of politieke keuzes.

Het selectiegesprek tussen de beheerders levert uiteindelijk een lijst projectinitiatieven waar werk-met-werk projecten (9) mogelijk zijn. Ook deze lijst is weer ingedeeld in de drie bekende tijdsvensers. Projectinitiatieven die geen werk-met-werkproject worden blijven op de lijst objectgerichte initiatieven (10) staan en worden in principe met de kennis van dat moment uitgevoerd als objectgericht project.

Selectie arealen. (11)

Voor de werk-met-werk projecten wordt het gebied afgebakend op de digitale kaart. Alle arealen van alle vakdisciplines die binnen het gebied liggen worden op de kaart geïnventariseerd.

Doorrekenen werk-met-werk initiatieven.(12)

Aan de hand van de arealen wordt met het rekensysteem per werk-met-werk project uitgerekend wat de investeringskosten zijn, maar ook wat de kosten voor het dagelijks onderhoud en groot onderhoud zijn wanneer het project uitgevoerd is.

Op deze manier wordt niet alleen duidelijk welke investering nodig is voor het werk-met-werk project maar ook wat de gevolgen voor de kosten van dagelijks onderhoud en groot onderhoud zullen zijn door deze areaalwijziging.

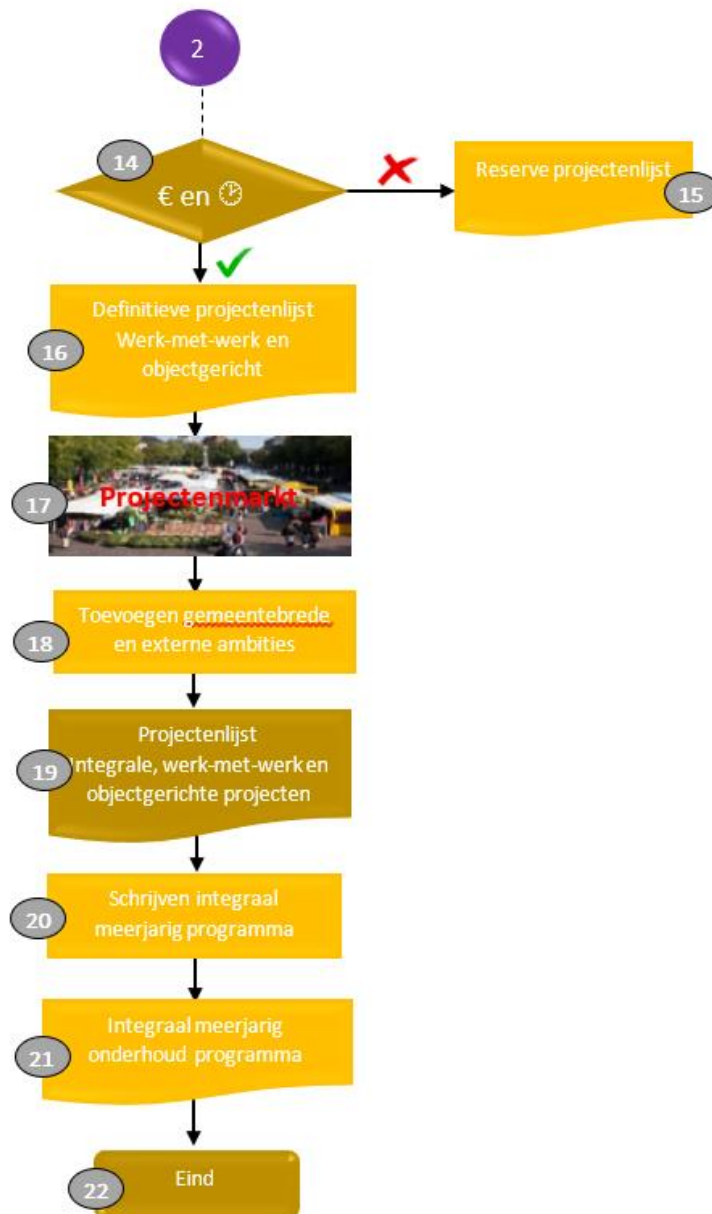
Groslijst werk-met-werk en objectgerichte projecten (13)

De werk-met-werk project initiatieven en de objectgerichte projectinitiatieven leveren gezamenlijk de totale projectenlijst voor de Meer Jaren Onderhouds Planning op vanuit Beheer Openbare Ruimte.

C. Verbreden van projectinitiatieven tot integraal meerjaren programma

Vanuit de groslijst werk-met-werkprojecten en objectgerichte projecten wordt door het team van beheerders naar de beschikbare middelen en beschikbare andere resources (o.a. beschikbaarheid van medewerkers) gekeken of een project ook werkelijk door kan gaan. Zo wordt een definitieve lijst met werk-met-werk en objectgerichte projecten gemaakt.

De projectenlijst wordt gepresenteerd aan de actoren binnen de openbare ruimte. Daarmee krijgen ze goed zicht welke projecten er vanuit beheer de komende jaren in gang gezet gaan worden. Voor de andere actoren in de openbare ruimte is dit de mogelijkheid om aan te haken en eigen ambities in te brengen en in overleg met de beheerders te kijken of het mogelijk is om (een deel van) de eigen ambities te kunnen verwezenlijken door samen op te trekken binnen een project. Op het moment dat andere gemeentelijke beleidsvelden of betrokken externe partijen aanhaken spreken we over een integraal project.



Afweging financiën en beschikbaarheid personeel (14)

Vanuit de groslijst met projectinitiatieven vanuit beheer wordt het beheerdersteam op basis van de beschikbare financiële middelen (14) en de beschikbare personele capaciteit (14) binnen de uitvoering van projecten gekozen welke projectinitiatieven omgezet kunnen worden in een project.

Dit gesprek zal zich normaliter beperken tot de projectinitiatieven waarbij de realisatie zal starten in het tijdsvenster 2-5 jaar. Voor projectinitiatieven in het tijdsvenster 0-2 jaar zijn de voorbereidende werkzaamheden voor uitvoering reeds gestart.

Projecten die uitgevoerd zullen gaan worden in het tijdsvenster 5-10 jaar zullen in dit gesprek niet besproken worden. Immers in de komende 5 jaar kan er nog zoveel wijzigen dat het nu niet opportuun is om deze zo concreet op te starten. Wel is het goed reeds een doorkijk te hebben van hetgeen er bij een volgende cyclus van het MJOP aan komt. Ook kan het aanleiding zijn om nu reeds een voorschot te nemen aangaande financiële middelen.

Bij een tekort aan financiële middelen kan er besloten worden om deze middelen bij de gemeenteraad aan te vragen om cruciale projecten wel doorgang te laten vinden.

Wanneer de personele capaciteit de beperkende factor is en projecten toch zodanig belangrijk zijn dat ze doorgang moeten vinden kan er ook worden besloten de capaciteit tijdelijk uit te breiden door het inhuren van specifiek personeel.

Na deze afweging ontstaat er een definitieve lijst met projecten (16) die in de komende 5 jaar in uitvoering zullen gaan. Enige voorbehoud kan nog zijn dat benodigde extra financiële middelen niet beschikbaar komen binnen de programmabegroting. Op dat moment zal er aan de hand van de bijdrage aan de beheerthema's van de verschillende projecten een verdere keuze gemaakt kunnen worden. Projecten waarvan het beheerdersteam besluit deze niet op te nemen zullen op dat moment op de reservelijst belanden (werkwoord ontbreekt volgend mij) (15). Op het moment dat er naderhand alsnog projecten geen doorgang kunnen vinden kunnen middelen heroverwogen worden waardoor een dergelijk project alsnog uitgevoerd kan gaan worden.

Projectenmarkt (17)

De totaalijst van projecten zal vervolgens op een projectenmarkt gepresenteerd worden aan de andere actoren binnen de gemeente Dalfsen die actief zijn of willen worden in de openbare ruimte.

Hierbij valt in eerste instantie te denken aan de verschillende beleidsafdelingen die ook beleidsdoelen zouden kunnen realiseren binnen de openbare ruimte, maar ook externe partijen als NUTS bedrijven, waterschap en woningstichting. Ook de vertegenwoordiging van de inwoners die plaatselijke belangen kunnen op deze projectenmarkt reeds kennis nemen van de projecten die vanuit beheer in de komende 5 jaar in uitvoering genomen gaan worden en welke projecten er voor de periode van 5 jaar daarop volgend voorzien zijn.

Op de projectenmarkt worden de werk-met-werk projecten gepresenteerd en zijn de verschillende beheerders met de objectgerichte projecten aanwezig.

De andere actoren kunnen belangstelling voor projecten kenbaar maken bij de projectverantwoordelijke.

Toevoegen gemeente brede en extern ambities (18)

Wanneer de externe partijen op de projectenmarkt de interesse kenbaar gemaakt hebben gaat de projectverantwoordelijke inventariseren wat de exacte wensen van de toegevoegde partijen zijn. Naast de wensen wordt er ook gekeken wat de partijen eventueel kunnen bijdragen in het project om de eigen ambitie in te vullen.

Als interne en/of externe ambities deel kunnen gaan uitmaken van het project dan kunnen we spreken van een integraal project.

Zo ontstaan er in de verschillende tijdsvensters drie soorten projecten de objectgerichte projecten, de werk-met-werk projecten en de integrale projecten (19). Met per project verschillende ambities, bijdragen aan de beheer en beleidsthema's zoals in het IBOR 'buiten voor elkaar' geschetst, financiële middelen en een projectverantwoordelijke.

Schrijven MJOP (20)

Met elkaar vormen dit de ingrediënten voor het MJOP. Het schrijven van het MJOP bestaat uit het verwoorden van de verschillende projecten binnen de verschillende deelvensters in de planning en de financiële middelen die daarvoor nodig zijn.

In de financiële paragraaf van het MJOP zal beschreven zijn welke financiële middelen nodig zijn voor de uitvoering en welke middelen beschikbaar zijn. Mocht er te weinig aan middelen beschikbaar zijn dan zal de gemeenteraad gevraagd worden om middelen beschikbaar te stellen.

Als het MJOP (21) door de gemeenteraad is vastgesteld kan de uitvoering van de verschillende projecten ter hand worden genomen.

Eind (22)

Aan het eind van het proces ligt er een door de gemeenteraad vast te stellen MJOP.

Op dat moment dat de gemeenteraad het MJOP heeft vastgesteld gaan de projecten gerealiseerd worden. Dat betekent dat er per project een projectleider aangesteld wordt. Voor objectgerichte en kleinere werk-met-werk projecten is het de taak van de eenheid beheer openbare ruimte. Op het moment dat het grotere werk-met-werk en integrale projecten betreft zal het naar de team realisatie gaan en zal een projectleider benoemd worden om de uitvoering van het project op zich te nemen.

Verantwoordelijkheden binnen het proces

De taken en verantwoordelijkheden binnen het proces om te komen tot een MJOP zijn hieronder weergegeven

Per processtap is kort nogmaals weergegeven wat de inhoud van de processtap is. Daarbij is zowel bij de instructie als bij de producten verwezen naar de nummering in het proces schema. Per deelproces is er zo een overzicht van de taken en verantwoordelijkheden die bij de verschillende processtappen horen.

A. Selectie projectinitiatieven vanuit beheer

PROCES IMPOR DALFSEN, SELECTIE PROJECTINITIATIEVEN VANUIT BEHEER									
Legenda					B-team				
B	Beheerder				Beheerder wegen				
GB	Gegevens Beheerder				Beheerder riool				
B-team	Beheerders team				Beheerder groen				
IBO	Integraal Beleidsmedewerker Openbare Ruimte				Beheerder spelen				
EM	Eenheidsmanager Openbare ruimte				Beheerder openbare verlichting				
AD	Opgave verantwoordelijke andere disciplines				Beheerder civiele kunstwerken				
GS	Gemeentesecretaris/directeur				Integraal Beleidsmedewerker Openbare Ruimte				
P	Portefeuillehouder								
FA	Financieel Adviseur								
EXT	Externe partij								
Cyber	Cyber								
V A S R I									
Nr	Activiteit	Verantwoordelijk	Aanspreekbaar	Supportend	Raadpleegbaar	Informerend	Instructietekst	Planning	Product
I	Start proces	B	EM				Aanleveren lijst projectinitiatieven per beheeropgave voor de komende 10 jaar. Op basis van beheerplan		
II	Selecteren initiatieven onderhoud en vervanging	B	EM				Op basis van onderhoud en vervanging binnen de gedefinieerde tijdsvenster de initiatieven per beheeropgave selecteren 2a, 2b, 2c, 3		Per beheeropgave van de initiatieven die op basis van onderhoud en vervanging in de komende 10 jaren gaan spelen. 4a, 4b
III	Vorbereiden initiatieven	B	EM	GB			Project initiatief selecteren, doelstelling bepalen, start realisatie bepalen, project op de digitale kaart (laten) vastleggen, 5		
IV	Beoordelen IBOR thema's	B	EM				Project beoordelen op basis van de IBOR thema's. Hierbij moet verder gedacht worden dan de eigen beheeropgave. Denk hier reeds in integrale belangen. 6		Projectinitiatief met projectinformatie. 7

B. Selectie werk-met-werk projecten vanuit beheer

PROCES IMPOR DALFSEN ; SELECTIE WERK-MET-WERK PROJECTEN VANUIT BEHEER									
Legenda					B-team				
B	Beheerder						Beheerder wegen		
GB	Gegevens Beheerder						Beheerder riool		
B-team	Beheerders team						Beheerder groen		
IBO	Integraal Beleidsmedewerker Openbare Ruimte						Beheerder spelen		
EM	Eenheidsmanager Openbare ruimte						Beheerder openbare verlichting		
AD	Opgave verantwoordelijke andere disciplines						Beheerder civiele kunstwerken		
GS	Gemeentesecretaris/directeur						Integraal Beleidsmedewerker Openbare Ruimte		
P	Portefeuillehouder								
FA	Financieel Adviseur								
EXT	Externe partij								
Cyber	Cyber								

V A S R I									
Nr	Activiteit	Verantwoordelijk	Aanspreekbaar	Supportend	Raadpleegbaar	Informerend	Instructietekst	Planning	Product
I	Integraal beoordelen op gebied, tijdsvenster andere parameters	B-team	EM				Op basis van de digitale kaart beoordelen welke projecten er binnen een gebied, binnen een tijdsvenster en eventueel op basis van andere parameters kunnen leiden tot een werk-met-werk project. 8a, 8b, 8c		Lijst met werk-met-werk initiatieven en lijst met object gerichte initiatieven ingedeeld per gebied en tijdvak. 9, 10
II	Per werk met werk project alle arealen selecteren	IBO	EM	GB	GB		Op basis van de gebiedsselectie in iAsset alle arealen selecteren die betrokken (moeten) worden 11		Arealenoverzicht per werk-met-werk en objectgericht project
III	Doorrekenen initiatieven	Cyber	IBO	GB			Op basis van de geselecteerde arealen de investering per werk-met-werk project berekenen met Impact Online [®] 12		ProjectenInvestering, DO, GO bij de werk-met-werk projecten op de groslijst
IV	Samenstellen groslijst werk-met-werk en objectgerichte projecten	IBO	AHO	B-team	FA		Samenvoegen van de werk-met-werk en de objectgerichte projectenlijst tot een totaalijst met alle projecten per tijdsvenster		Groslijst projecten 13

C. Verbreden van projectinitiatieven tot integraal Meerjaren Programma

PROCES IMPOR DALFSEN, DEELPROCES 3 VEERBREDEN PROJECTINITIATIEVEN TOT INTEGRAAL MEERJAREN PROGRAMMA									
Legenda					B-team				
B	Beheerder						Beheerder wegen		
GB	Gegevens Beheerder						Beheerder riool		
B-team	Beheerders team						Beheerder groen		
IBO	Integraal Beleidsmedewerker Openbare Ruimte						Beheerder spelen		
EM	Eenheidsmanager Openbare Ruimte						Beheerder openbare verlichting		
AD	Opgave verantwoordelijke andere disciplines						Beheerder civiele kunstwerken		
GS	Gemeentesecretaris/directeur						Integraal Beleidsmedewerker Openbare Ruimte		
P	Portefeuillehouder								
FA	Financieel Adviseur								
EXT	Externe partij								
Cyber	Cyber								
V A S R I									
Nr	Activiteit	Verantwoordelijk	Aanspreekbaar	Supportend	Raadpleegbaar	Informerend	Instructietekst	Planning	Product
II	Beoordelen projectenlijst op financiële middelen en capaciteit	IBO	EM	B-team	FA		Op basis van de groslijst projecten afwegen welke projecten budgetair (in geld) en planning (beschikbaarheid capaciteit personeel en tijd) kunnen worden uitgevoerd 14		Definitieve projectenlijst en een reserve projectenlijst. 15, 16
II	Projecten markt	IBO	AHO		AD, EXT		De projecten van de definitieve projectenlijst worden gepresenteerd/gepitched door de integraal beleidsmedewerker. Andere disciplines (opgaven) en externe actoren kunnen inschrijven en aansluiten bij de (integrale) projecten. Er ontstaat een integraal project team 17		
III	Toevoegen gemeentebrede en externe ambities op IBOR en beleids thema's	B-team	IBO	AD		EM	Projectwerkgroep beoordeelt op basis van de thema's in het IBOR de integrale projecten 18		Projectenlijst met integrale, werk-met-werk en objectgerichte projecten 19
IV	Schrijven IMPOR	EM	GS	IBO	FA	P	Op basis van de definitieve projectenlijst schrijven van een Integraal Meerjaren Programma Onderhoudsplanung Openbare Ruimte. Inclusief een begroting (wijziging). 20		IMPOR en programmabegroting Openbare Ruimte 21
V	Eind	EM	GS				Het IMPOR kan aangeboden worden aan college en raad ter besluitvorming		

