

**Aan de leden****Datum**

6 juli 2022

Kenmerk

TLE/U202200470

Lbr. 22/041

Telefoonnummer

070 373 8393

Bijlage(n)

Infographic VNG rapport

Onderwerp

Verkeersveiligheid: subsidie en ondersteuning beschikbaar voor gemeenten

Geachte leden van college en gemeenteraad,

In 2018 is het Strategisch Plan Verkeersveiligheid 2030 (SPV) gestart, met een vernieuwde visie op en aanpak voor verkeersveiligheid. Overheden en maatschappelijke partijen zetten binnen het SPV gezamenlijk in op een meer 'risicogestuurd' verkeersveiligheidsbeleid: ongevallen voorkómen door de belangrijkste risico's in het verkeerssysteem proactief aan te pakken. Dat betekent dat gemeenten als wegbeheerders een risicoanalyse maken voor het eigen wegennet en op basis daarvan een uitvoeringsprogramma opstellen om die risico's te verminderen. Uit onderzoek van de VNG blijkt echter dat veel gemeenten nog niet zover zijn. Momenteel werkt een derde van de gemeenten nog niet risicogestuurd. Vooral bij kleinere gemeenten ontbreekt het daarvoor aan capaciteit en middelen.

Graag informeren we via deze ledenbrief over actuele mogelijkheden voor subsidie voor verkeersveiligheidsmaatregelen en praktische ondersteuning rond risicogestuurd werken.

Investeringsimpuls Verkeersveiligheid

Het rijk heeft voor de periode 2020-2030 in totaal € 500 miljoen beschikbaar om een impuls te geven aan het verbeteren van de verkeersveiligheid van provinciale, gemeentelijke en waterschapswegen. Dit geld wordt in verschillende tranches besteed. Van 1 juli 2022 tot en met 1 oktober 2022 kunnen gemeenten een aanvraag indienen voor de tweede subsidietranche. Bij deze tweede tranche is voor decentrale overheden € 100 miljoen beschikbaar in de periode 2022 en 2023. Een aanvraag kan worden ingediend voor een rijksbijdrage van maximaal 50% voor infrastructurele maatregelen die de verkeersveiligheid verbeteren. In de [Regeling Stimulering Verkeersveiligheidsmaatregelen 2022-2023](#) is opgenomen welke maatregelen dit zijn.

Vereniging van Nederlandse Gemeenten

Nassaulaan 12 Den Haag | Postbus 30435 | 2500 GK Den Haag

070 - 373 83 93 | info@vng.nl

Ondersteuning beschikbaar voor verplichte risicoanalyse

Om een subsidieaanvraag te kunnen doen, moet uw gemeente beschikken over een risicoanalyse. Gemeenten die nog geen risicoanalyse gereed hebben kunnen, bij het rijk ondersteuning aanvragen om de risicoanalyse op te stellen. Het ministerie van IenW stelt hiervoor een expertteam beschikbaar dat gemeenten gaat helpen bij het opstellen van een risicoanalyse en een uitvoeringsprogramma. De ondersteuning bestaat uit maximaal 2 dagdelen. Van de gemeente wordt ook minimaal 2 dagdelen inzet verwacht. Het expertteam kan bijvoorbeeld een lichtversie van de risicoanalyse leveren en samen met de gemeente de verkeersveiligheidsrisico's prioriteren.

[Meer informatie over de subsidieregeling en de aanvraagprocedure](#) (investeringsimpulssp.v.nl)

[Meer informatie over het ondersteuningsprogramma en het aanmeldformulier](#) (kennisnetwerksp.v.nl)

VNG-rapport 'Verkeersveiligheid bij gemeenten'

In 2021 is de VNG met gemeenten in gesprek gegaan over de voortgang en uitvoering van het Strategisch Plan Verkeersveiligheid 2030. De uitkomsten hiervan zijn gebundeld in het rapport '[Verkeersveiligheid bij gemeenten - Wat is nodig om echt risicogestuurd te gaan werken?](#)'. Uit de gesprekken wordt duidelijk welke knelpunten gemeenten ondervinden bij risicogestuurd werken. Er worden 5 randvoorwaardelijke uitdagingen en 5 inhoudelijke uitdagingen uitgelicht, waarbij gemeenten hulp kunnen gebruiken. Het rapport maakt daarna in 7 oproepen aan verschillende partijen duidelijk hoe gemeenten geholpen kunnen worden.

Bijgaand treft u een infographic aan met de belangrijkste conclusies van dit rapport.

Bestuurlijk en ambtelijk netwerk

Als VNG blijven we aandacht houden voor verkeersveiligheid en daarom starten we met een bestuurlijk netwerk op dit thema en breiden we het ambtelijke netwerk uit. Heeft u belangstelling voor meer informatie over het onderwerp of wilt u aansluiten bij het ambtelijke of bestuurlijke netwerk op het thema Verkeersveiligheid vanuit de VNG? Neem dan contact op met Robert Smits, beleidsadviseur mobiliteit, via robert.smits@vng.nl.

Met vriendelijke groet,

Vereniging van Nederlandse Gemeenten

L.K. Geluk
Algemeen directeur



Verkeersveiligheid bij gemeenten

Wat is nodig om echt risicogestuurd te gaan werken?

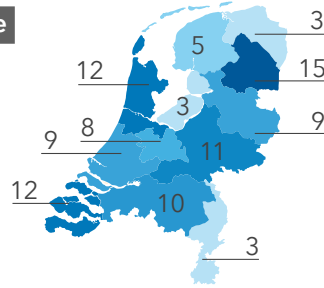
Waarom deze 100 gesprekken met gemeenten? Het Strategisch Plan Verkeersveiligheid (SPV) introduceert een nieuw perspectief: risico's in het verkeer structureel terugdringen in plaats van maatregelen treffen als er ergens ongevallen hebben plaatsgevonden. Om deze aanpak te laten landen moeten ook gemeenten aan de slag. Lukt dat? Deze infographic geeft daar een beeldende samenvatting van. Alle (achtergrond) informatie kunt u vinden in de [eindrappage](#) waar op deze infographic gebaseerd is.



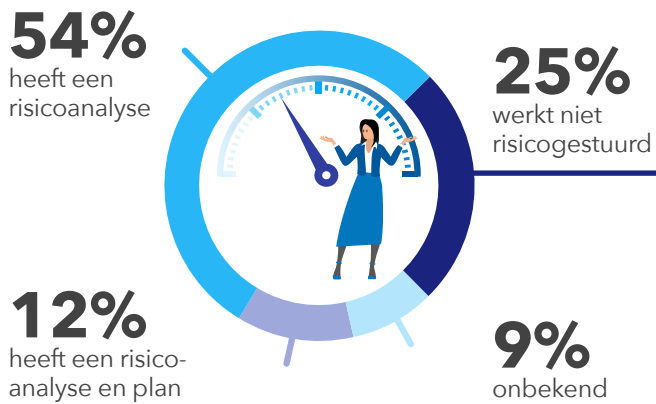
Aantal gevoerde gesprekken in 2021



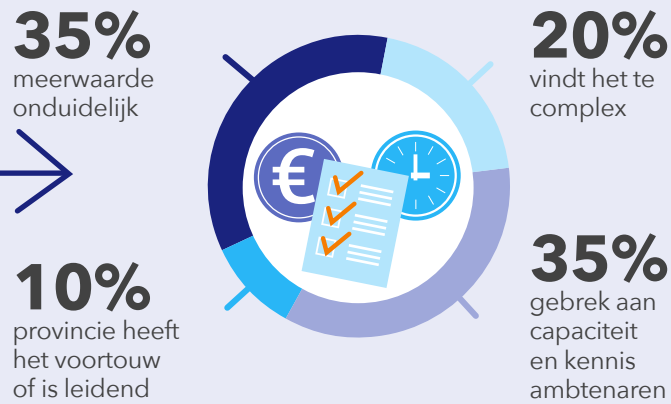
Aantal gevoerde gesprekken per provincie



Verdeling SPV instrumenten binnen gemeenten

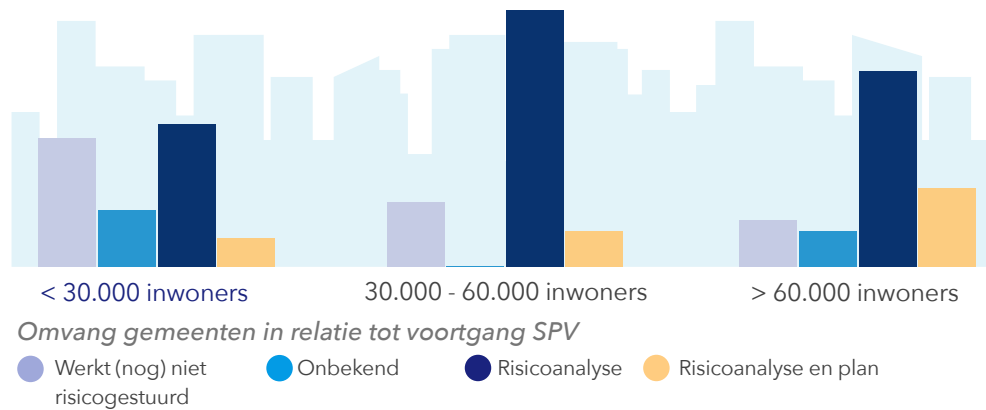


Redenen om geen risicoanalyse te hebben



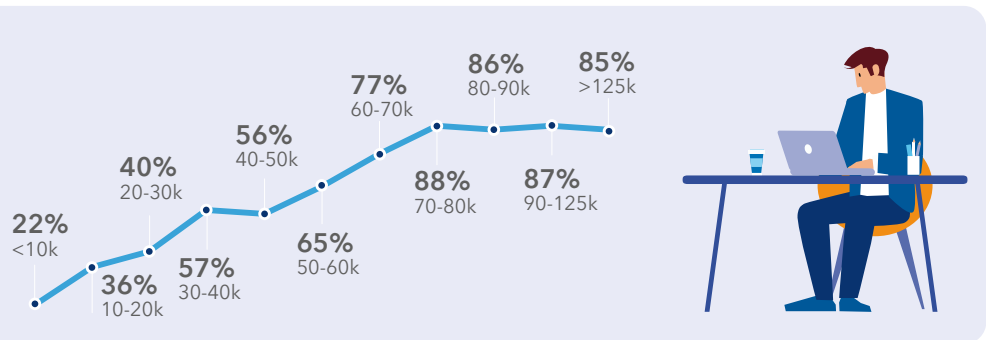
Grote verschillen tussen gemeenten

Kleinere gemeenten zijn minder ver dan grote met de implementatie van het SPV. Er bestaat dus een verband tussen de omvang van gemeenten en de mate waarin het SPV geïmplementeerd is.



Zelfde verband bij subsidieaanvraag

Dit verband is ook zichtbaar bij de subsidieaanvraag uit de eerste tranche: hoe minder inwoners in een gemeente, hoe kleiner het aandeel dat subsidie heeft aangevraagd voor verkeersveiligheidsmaatregelen.



Waar lopen gemeenten tegenaan? Drie knelpunten

- 1 Meerwaarde risicogestuurde aanpak is onduidelijk, urgentie ontbreekt.
- 2 Onvoldoende capaciteit, tijd en middelen
- 3 Samenwerking in regio stopt

Wat hebben gemeenten nodig?

Randvoorwaardelijke uitdagingen

- Capaciteit: genoeg fte, kennis, expertise en budget.
- Data: voldoende en makkelijk beschikbare gegevens.
- Budget voor maatregelen.
- Handhaving: prioriteit op handhaving en meer technische middelen.
- Governance: betere samenwerking op de juiste schaalgrootte.

Inhoudelijke uitdagingen

- Heterogeniteit: grote verschillen in modaliteiten.
- 30 km/u als uitgangspunt in de bebouwde kom.
- Gedrag: stimuleren van het juiste gedrag.
- Erkenning van het landelijk gebied met hun eigen uitdagingen.
- Burgerparticipatie: betrekken inwoners bij aanpak.

En nu? Zeven oproepen aan betrokken partijen

- Aan Infrastructuur en Waterstaat**
 - 1 Geef kleinere gemeenten meer mogelijkheden risicoanalyses en uitvoeringsplannen te maken en ondersteun hen hierbij.
 - 2 Stel duidelijke inhoudelijke kaders voor een risicogestuurde aanpak.
- Aan Kennisnetwerk SPV**
 - 3 Breng beschikbare hulpmiddelen beter onder de aandacht.
- Aan de ondertekenaars SPV-startakkoord**
 - 4 Focus op inrichten van een goede governance, samenwerking op behapbare schaal.
- Aan Justitie en Veiligheid**
 - 5 Zet politiecapaciteit slim in, meer prioriteit aan handhaving op gemeentelijke wegen.
- Aan VNG**
 - 6 Houd de focus op verkeersveiligheid. Stel bijvoorbeeld een klankbordgroep samen met wethouders van verschillende soorten gemeenten.
- Aan gemeenten zelf**
 - 7 Zet de risicogestuurde aanpak verkeersveiligheid steviger op de kaart en integreer verkeersveiligheid als eis bij andere gemeentelijke plannen.

Meer weten?

Voor meer informatie: zie vng.nl/rubrieken/onderwerpen/mobiliteit. Ook kunt u het online seminar van de VNG terugkijken via <https://verkeersveiligheid.vngconnect.nl>. Dit is een digitale talkshow op het gebied van datagedreven werken, succesvolle burgerparticipatie en handhaving.