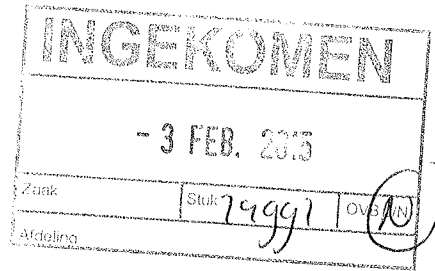


## NRK Verpakkingen

Postbus 420  
2260 AK Leidschendam  
Synthesium gebouw C  
Loire 150, 2491 AK Den Haag

Tel: (070) 444 06 40  
Fax: (070) 444 06 61  
E-mail: info@nrkverpakkingen.nl  
Website: www.nrkverpakkingen.nl

Gemeente Dalfsen  
T.a.v. de Raadsgriffier  
De heer drs. J. Leegwater  
Postbus 35  
7720 AA DALFSEN



Referentie : AS/jf/5002/2015  
Betreft : Draagtassen in het winkelkanaal

Datum: 2 februari 2015

Geachte heer Leegwater,

In het kader van de Duurzaamheidsagenda wil staatssecretaris Mansfeld het aantal plastic tassen terugdringen en tot verduurzaming van het aanbod komen. Het Kennisinstituut Duurzaam Verpakken (KIDV) heeft hiertoe onderzoek uitgevoerd dat op 23 januari 2015 is gepubliceerd. Hieruit blijkt dat volgens de LCA-methodiek plastic tassen juist de laagste milieu-impact hebben, ofwel ze zijn zelf de duurzame variant.

Anders dan vaak gedacht, zijn draagtassen van plastic qua milieu-impact een prima keuze. Volgens de levenscyclusanalyse (LCA) hebben plastic draagtassen namelijk de laagste milieudruk, lager dan andere onderzochte materialen zoals papier, jute en katoen. Dat geldt zowel voor middelgrote draagtassen, big shoppers als lichtgewicht tasjes (hemdtasjes). Deze conclusie uit het KIDV-onderzoek is niet nieuw, maar ligt in lijn met eerder uitgevoerde LCA's naar draagtassen in het buitenland.

In de studie is ook gekeken naar de afbreekbaarheid van materialen: papier breekt het snelst af en plastic staat onderaan de lijst. Afbreekbaarheid is echter geen functionele eis voor tassen, omdat ze niet zijn bedoeld om in het milieu te belanden. Als draagtassen wel afbreekbaar moeten zijn, dan kunnen ze ook worden gemaakt van biodegradeerbaar plastic. Zwerfafval afkomstig van verpakkingen is in de basis vooral een gedragsprobleem. Voorlichting over de juiste wijze waarop de burgers hun tassen kunnen inleveren en de waarde van afval als grondstof in de circulaire economie, is daarbij van groot belang. Dat is mede een taak vanuit de gemeenten.

Het Kennisinstituut Duurzaam Verpakken (KIDV) geeft samenhangende aanbevelingen voor consumenten en winkeliers die toegankelijk zijn verwoord in een factsheet (zie bijlage) en filmpjes ([www.kidv.nl](http://www.kidv.nl)). Wij brengen deze graag onder uw aandacht en verzoeken u vriendelijk deze brief in te brengen in uw Raadsvergadering.

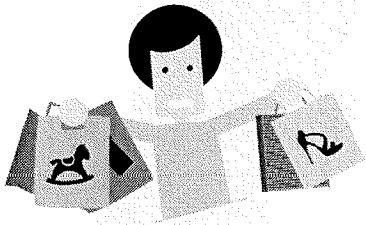
Met vriendelijke groet,  
NRK Verpakkingen



Aafko Schanssema  
Directeur

Bijlage

# MINDER TASSEN BIJ HET WINKELLEN?



Nederland is een tasjesland. We gebruiken met z'n allen heel veel tasjes, omdat we vaak vergeten een eigen tas mee te nemen als we gaan winkelen.

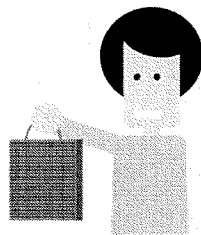
Dat is slecht voor het milieu. Voor het maken van tassen zijn schaarse grondstoffen nodig en komen CO<sup>2</sup> en schadelijke stoffen vrij. En het weggooien van al die tassen zorgt voor afval dat moet worden verwerkt. Ook komen tassen in het zwerfafval terecht.

Daarom heeft het Kennisinstituut Duurzaam Verpakken onderzocht hoe we het gebruik van tasjes tijdens het winkelen kunnen verminderen.

## DE TASJESWIJZER

### CONSUMENTEN

Neem je eigen tas mee



Kies een duurzame tas die je vaker kunt gebruiken.



(Gerecycled) PP



Polyester (PET)



Jute



Polyester (PET)



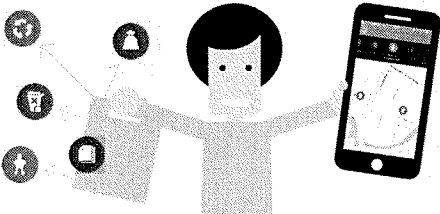
(Gerecycled) LDPE



Gerecycled papier

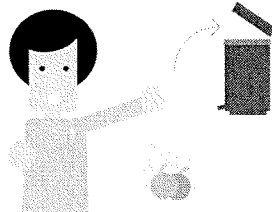
Gooi een tas die stuk is, op de juiste manier weg.

Kijk op de tas of op [recyclemanager.nl](http://recyclemanager.nl)



Neem geen hemdtasjes aan, want die gebruik je vaak maar één keer.

Heb je toch zo'n tasje meegenomen? Gebruik 'm dan nog een keer, bijvoorbeeld als pedaalemmerzak.



### WINKELIERS

Geef minder tassen aan klanten mee.

Vraag bij de kassa: 'Kan het zo mee?' En geef tassen niet gratis mee, maar vraag er geld voor.



Bied klanten draagtassen aan van duurzame materialen.

Bied geen tasjes voor eenmalig gebruik meer aan.

Als je die toch beschikbaar wilt hebben, kies dan voor hemdtasjes met de minste milieudruk.



HDPE



BIO-PE  
Zetmeelblend



Gerecycled papier

Als je in verband met zwerfafval rekening wilt houden met de afbreekbaarheid van materialen, kies dan voor:



Papier	—	snet afbreekbaar
Jute of katoen	—	afbreekbaar
Bio-afbreekbaar	—	langzaam afbreekbaar
Niet Bio-afbreekbaar	—	zeer langzaam afbreekbaar
PE, PP of PET	—	zeer langzaam afbreekbaar