



Informatiebijeenkomst RES West-Overijssel

M.e.r.-procedure

18 Januari 2022

Marieke van der Linde

Joost de Jong



Programma

- 19.30-19.45 Welkom en doel webinar
- 19.45-20.00 Deel 1: Introductie m.e.r.-procedure algemeen
- 20:00-20:15 *Vragenronde deel 1*
- 20.15-20.30 Deel 2: Toelichting op planm.e.r. bij RES 2.0
- 20.30-20.45 *Vragenronde deel 2*
- 20.45-21.00 Uitloop





Aanleiding en doel

Aanleiding en doel bijeenkomst

Aanleiding

- PlanMER voor Herijking RES 2.0 West-Overijssel

Doel

- Wel: introductie op m.e.r.-procedure en planm.e.r. bij RES 2.0 in het algemeen
- Niet: discussie over inhoud en proces van de m.e.r. specifiek voor RES West-Overijssel





Introductie m.e.r.-procedure

Introductie op m.e.r.-procedure

Doel m.e.r.:

- Inzichtelijk maken van milieu-informatie voor besluitvorming

Wat is m.e.r. en MER?

- m.e.r. = procedure van milieueffectrapportage
- MER = milieueffectrapport



Introductie op m.e.r.-procedure

Rollen en verantwoordelijkheden

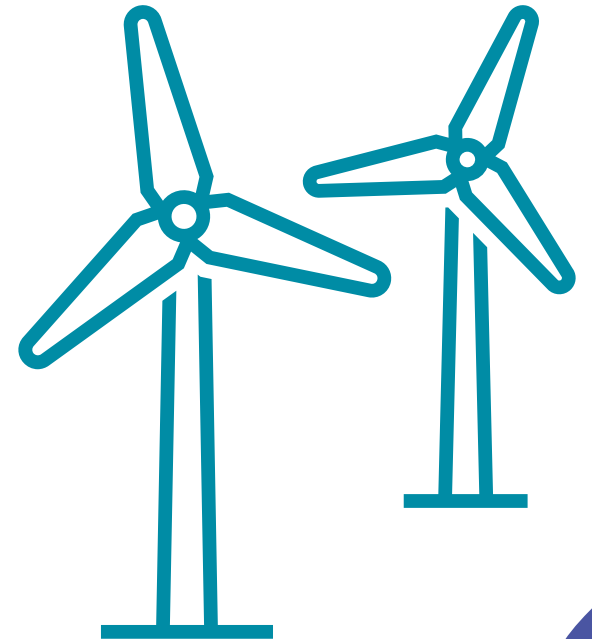
- **Bevoegd gezag:** overheidsinstantie die (eind)verantwoordelijk is voor het MER en het daaraan gekoppelde plan of besluit
- **Initiatiefnemer:** natuurlijk- of rechtspersoon die de m.e.r.-plichtige activiteit wil ondernemen
- **Belanghebbenden:** o.a. burgers, NGO's en milieugroeperingen
- **Commissie m.e.r. :** onafhankelijke commissie voor de milieueffectrapportage



Introductie op m.e.r.-procedure

Welke typen m.e.r. zijn er?

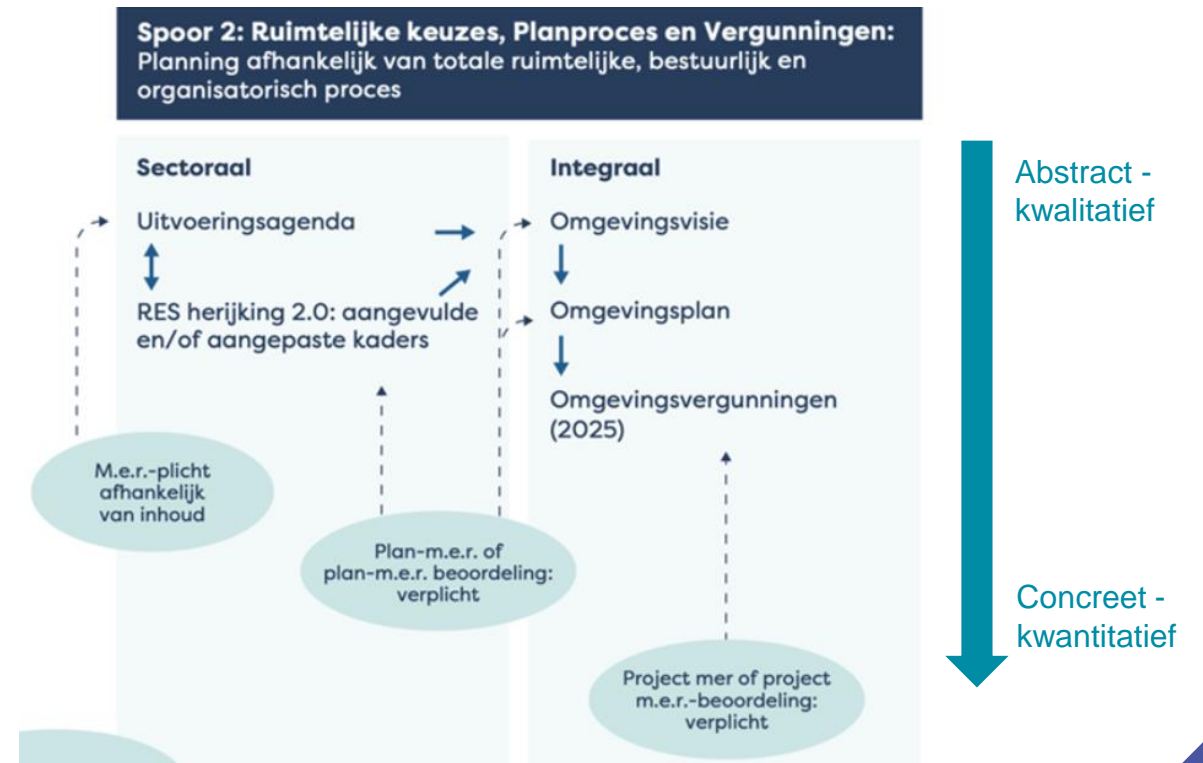
- **M.e.r.-beoordeling**
 - Worden aanzienlijke milieugevolgen verwacht?
 - Activiteit D-lijst, bijv: omgevingsvergunning windturbinepark 3-19 windturbines
 - Bevoegd gezag beslist of er een MER gemaakt moet worden
- **ProjectMER**
 - Concrete ontwikkeling
 - Bijv. omgevingsvergunning windturbinepark vanaf 20 windturbines
- **PlanMER**
 - Strategisch niveau
 - Bijv. Herijking RES 2.0 of Omgevingsvisie van gemeente of provincie



Introductie op m.e.r.-procedure

Detailniveau MER

- Detailniveau van een MER moet aansluiten bij het besluit
- Regionaal en strategisch document leidt tot keuze voor PlanMER
- PlanMER biedt basis voor MER'en en ruimtelijke onderbouwingen bij opvolgende besluiten zoals omgevingsplan en omgevingsvergunning.



Bron: [advies / analyse](#) van NP RES over m.e.r. bij RES 2.0

Introductie op m.e.r.-procedure

Stappen m.e.r.-procedure

1. Opstellen Notitie Reikwijdte en Detailniveau (NRD)
2. NRD verplicht ter inzage
3. Opstellen concept MER inclusief uitvoeren onderzoeken
4. Concept MER ter inzage en voor advies naar Commissie voor de m.e.r.
5. Opstellen definitief MER
6. PlanMER als bijlage bij definitief RES 2.0 voor besluitvorming



Introductie op m.e.r.-procedure

Stap 1: Opstellen Notitie Reikwijdte en Detailniveau (NRD)

- Doel NRD: Inzicht geven in de reikwijdte en detailniveau van het MER
- NRD is vormvrij
 - Het 'waarom' van het plan
 - Te onderzoeken milieuaspecten → Beoordelingskader
 - Te beschouwen alternatieven

O.b.v. zienswijzen of voortschrijdend inzicht kunnen alternatieven of de scope van het MER wijzigen.



Introductie op m.e.r.-procedure

Voorbeeld beoordelingskader

Thema en indicator	Beoordelingscriterium	Wijze van beoordelen
Thema Landschap		
Landschappelijke kwaliteiten	<ul style="list-style-type: none">• Effecten op landschappelijke kwaliteiten	Kwalitatief
Duurzame energielandschappen	<ul style="list-style-type: none">• Associatie locatie met duurzame energie• Benutten meekoppelkansen/ meervoudig grondgebruik	Kwalitatief
Provinciale samenhangende ruimtelijke kwaliteit	<ul style="list-style-type: none">• Bijdrage aan de provinciale/ sub regionale samenhangende ruimtelijke kwaliteit	Kwalitatief
Thema Natuur		
Natura 2000	<ul style="list-style-type: none">• Effecten op instandhoudingsdoelen Natura 2000	Kwalitatief
Soortenbescherming	<ul style="list-style-type: none">• Effecten op beschermde soorten	Kwalitatief
Beschermde houtopstanden	<ul style="list-style-type: none">• Effecten op beschermde houtopstanden	Kwalitatief
Natuurnetwerk Nederland	<ul style="list-style-type: none">• Effecten op instandhoudingsdoelstellingen van Natuurnetwerk Nederland (NNN)	Kwalitatief



Introductie op m.e.r.-procedure

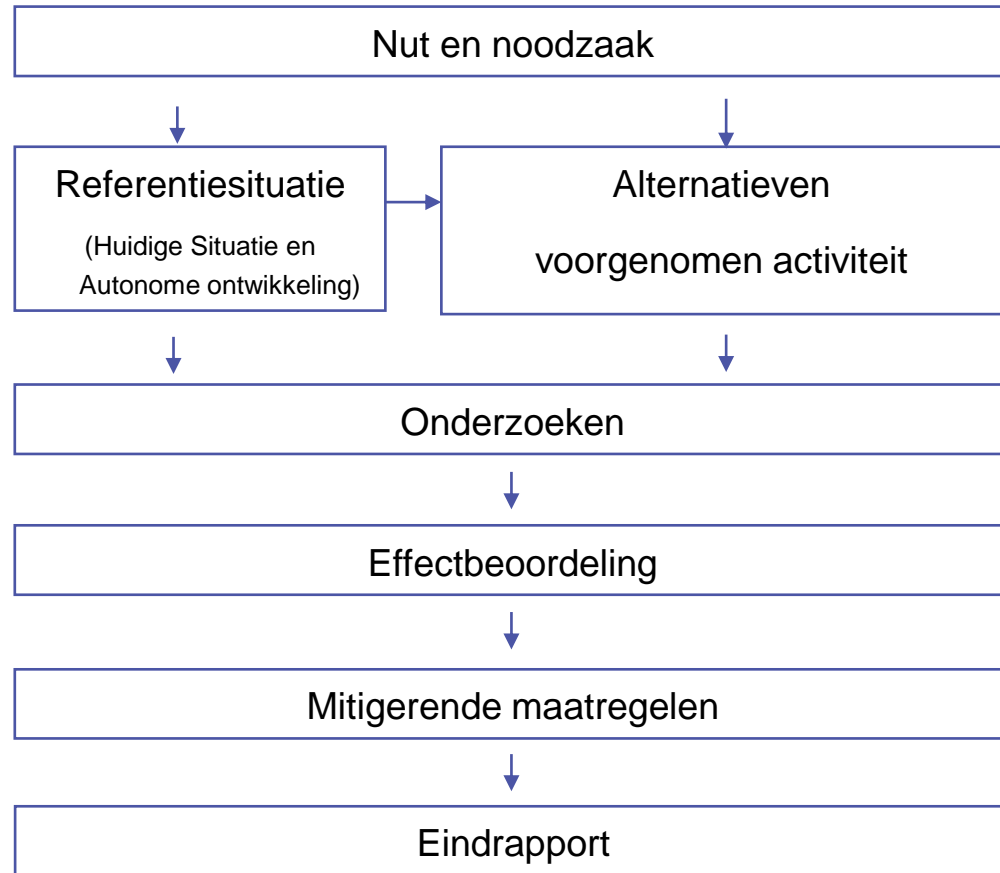
Stap 2: NRD verplicht ter inzage

- Periode van zes weken
- Commissie voor de m.e.r. kan advies geven (niet verplicht)



Introductie op m.e.r.-procedure

Stap 3: Opstellen MER



Introductie op m.e.r.-procedure

Stap 4: Adviestraject Commissie voor de m.e.r.

- Commissie voor de m.e.r. is bij wet ingesteld
- Onafhankelijk adviesorgaan
- Advies Commissie voor de m.e.r. bij PlanMER verplicht

- Toetsingsadvies
 - Voldoet het MER aan de wettelijke vereisten
 - Biedt het MER voldoende milieu-informatie voor het besluit
 - Eventueel advies om aanvulling MER

- Bevoegd gezag bepaalt of zij advies van Commissie voor de m.e.r. opvolgt





Vragenronde

Deel 1: introductie op m.e.r.-procedure



Planm.e.r. bij RES 2.0

Planm.e.r. bij RES 2.0

RES 1.0 en 2.0

- Oorspronkelijke idee tweejaarlijks actualisatie: RES 2.0 opleveren juli 2023
- Advies Nationaal Programma RES: onder Omgevingswet is RES een programma, daarmee veelal PlanMER-plichtig*, kaderstellend voor toekomstige vergunningen.
- Voor vervolg RES bestaat onderscheid tussen:
 1. RES Voortgangsdokument: monitoring & verantwoording t.o.v. RES 1.0.
 - geen nieuwe keuzes
 - geen besluitvorming
 - voorzien per juli 2023
 2. RES Herijking 2.0: herijking en/of nieuwe kaders, nieuwe inzichten, ambities en ruimteclaims van maatschappelijke opgaven of innovaties, andere verhouding zon/wind.
 - nieuwe keuzes
 - wel besluitvorming
 - RES-regio bepaalt tempo

* Zie het [advies / analyse](#) van NP RES hierop, en ook volgende pagina

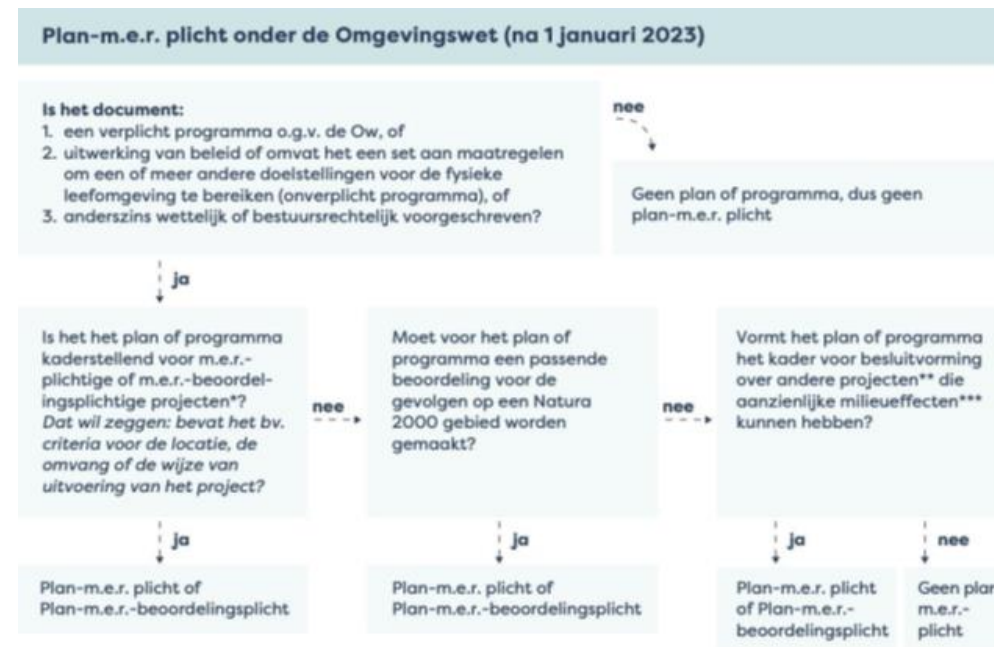


Planm.e.r. bij RES 2.0

Redenen planMER-plicht bij RES 2.0

Plan-m.e.r. plicht of plan-m.e.r.-beoordelingsplicht voor herijking RES 2.0 als:

- RES kaderstellend is voor een m.e.r.-plichtig of m.e.r.-beoordelingsplichtig besluit
- Passende beoordeling (Wet natuurbescherming) voor gevolgen op een Natura 2000 gebied moet worden gemaakt
- RES kader vormt voor besluitvorming over andere projecten die aanzienlijke milieueffecten kunnen hebben.



Planm.e.r. bij RES 2.0

m.e.r. bij windturbinepark en zonnepark

- Windturbinepark m.e.r.- of m.e.r.-beoordelingsplichtig
 - Planm.e.r.-plichtig voor alle bestemmingsplannen en (structuur)visies over windenergie of die windturbineparken mogelijk maken
 - Projectm.e.r.-plichtig vanaf 20 windturbines
 - M.e.r.-beoordelingsplichtig bij oprichting, wijziging of uitbreiding windturbinepark vanaf 3 windturbines
- Zonnepark niet m.e.r.- of m.e.r.-beoordelingsplichtig
 - Zonnepark staat niet genoemd in de C- en D-lijst van Besluit m.e.r.
 - Raad van State: zonnepark is geen landinrichtingsproject, stedelijke ontwikkeling of industriële installatie bestemd voor de productie van elektriciteit, stoom en warm water



Planm.e.r. bij RES 2.0

Functie PlanMER herijking RES 2.0

Doel PlanMER:

- Milieu-informatie inzichtelijk maken voor besluitvorming over herijking RES 2.0.
- NB: PlanMER zelf bevat geen besluiten, maar dient als onderbouwing van keuzes in de herijking RES 2.0.

Daarnaast biedt PlanMER mogelijkheden voor:

- Parallele ontwikkeling van herijking RES 2.0 en planMER voorziet in tussentijdse input van milieu-informatie voor de RES.
- Informatie uit onderzoeken / PlanMER die tijdens de ontwikkeling van de herijking RES 2.0 beschikbaar is, kan bruikbaar zijn voor participatie.
- PlanMER bij herijking RES 2.0 biedt basis voor projectMER en ruimtelijke onderbouwingen bij opvolgende besluiten zoals omgevingsplan en omgevingsvergunning voor zonnepark of windturbinepark.



Planm.e.r. bij RES 2.0

Bevoegd gezag

- RES 1.0 is vastgesteld door volksvertegenwoordigers van provincie, gemeentes, waterschappen.
- Bij een programma is college B&W en GS bevoegd om RES 2.0 zelfstandig ter inzage te leggen en vast te stellen (artikel 3.4 Omgevingswet).
 - Nationaal Programma RES adviseert om dit altijd af te stemmen met de volksvertegenwoordigingen.
 - Gemeentes en provincie kunnen elkaar mandateren om de RES 2.0 vast te stellen (Algemene wet bestuursrecht, artikel 10:3).
- Provincie Overijssel treedt op als coördinerend bevoegd gezag, maar elke overheid neemt zelf besluiten
- Bij m.e.r.-procedure is NRD enige tussentijdse bestuurlijke keuze. NRD wordt door college van B&W ter inzage gelegd



Samenvatting planm.e.r. bij RES 2.0

- Doel PlanMER: milieu-informatie inzichtelijk maken voor besluitvorming
- NRD en planMER zelf bevatten geen besluiten, maar dienen als onderbouwing van keuzes
- O.b.v. zienswijzen of voortschrijdend inzicht kun je alternatieven of scope MER wijzigen
- PlanMER-plicht Herijking RES 2.0 West-Overijssel



Kennisgeving, publicatie en terinzagelegging NRD

Planning Notitie Reikwijdte en Detailniveau (NRD) voor RES herijking 2.0 West-Overijssel

- Vrijgave NRD in bestuurlijk platform voor kennisgeving & publicatie 18 januari 2023
- Besluit coördinerend bevoegd gezag tot kennisgeving & publicatie NRD 31 januari 2023
- Kennisgeving, publicatie en terinzagelegging 8 februari 2023
 1. Publicatie ter inzage legging in Provinciaal Blad
 2. Publicatie ter inzage legging in lokaal Huis-aan-Huis Blad
 3. Publicatie ter inzage legging op de Provinciale en gemeentelijke website + website RES W-O
 4. Fysieke ter inzage legging (zowel op provinciehuis als gemeentehuizen)
 5. Brieven verzenden naar wettelijke overlegpartners
- Sluiting zienswijzeperiode NRD (van 6 weken) 22 maart 2023
- Nota van Beantwoording + Notitie wijzigingen Na 22 maart 2023
- Definitieve NRD (gebundeld) in bestuurlijk platform 31 maart 2023



Informatiemomenten m.e.r. RES West-Overijssel

Interne communicatie

- Memo voor betrokken ambtenaren over proces terinzagelegging
- Q&A met meest gestelde vragen over Plan-MER, RES en NRD

Externe communicatie

- Online informatief webinar voor raden/staten op 18 januari 2023
- Online informatiebijeenkomst over NRD op 22 februari 2023
- Infographic “ Een Plan-MER voor de RES West-Overijssel”





Vragenronde

Deel 2: planm.e.r. bij RES 2.0



Contact

Joost de Jong

Joost.dejong@tauw.com

Marieke van der Linde

Marieke.vanderlinde@tauw.com

www.tauw.com

Vraag & Antwoord Webinar MER en RES

Tijdens het webinar op 18 januari 2023 zijn deelnemers geïnformeerd over het instrument milieueffectrapportage en over het PlanMER voor de RES 2.0.

De gestelde vragen en antwoorden zijn per onderdeel van het webinar uitgewerkt in onderstaand overzicht.

Algemene introductie

- V Welke consequenties gelden bij het niet opvolgen van advies vanuit de Commissie m.e.r.?
A In de praktijk zien we dat veelal gekozen wordt voor het opstellen van een aanvullende notitie of een aanvulling op het PlanMER.

Het advies van de Commissie m.e.r. is vaak onder te verdelen in drie categorieën, waarbij voor elke categorie een andere opvolging wordt gekozen:

1. Er ontbreekt informatie → aanvullende informatie wordt toegevoegd in een aparte notitie of als aanvulling op het PlanMER.
2. Als het advies van de commissie wordt opgevolgd op een andere manier dan hoeft dit niet (altijd) aanvullend opgenomen te worden in het PlanMER. Dit kan eveneens in een oplegnotitie.
3. In sommige gevallen is de initiatiefnemer het niet eens met het advies. In dat geval wordt in een notitie of in het uiteindelijke ruimtelijke plan beargumenteerd waarom ander inzicht bestaat.

MER en RES

- V Waarom hoeft er voor een zonnepark geen MER opgesteld te worden, terwijl er wel degelijk effecten verwacht kunnen worden?
A Voor de realisatie van zonneparken geldt geen m.e.r.-(beoordelings)plicht, maar dit betekent niet dat te verwachte milieueffecten niet in beeld hoeven worden gebracht. Dit wordt over het algemeen via de ruimtelijke onderbouwing bij het ruimtelijk plan inzichtelijk gemaakt.
- V Is de raad nog wel 'aan zet' bij de besluitvorming over de RES 2.0?
A De RES 2.0 wordt bij de inwerkingtreding van de nieuwe Omgevingswet gezien als een 'programma', waarbij in principe het college als Bevoegd Gezag optreedt.

Op dit moment wordt binnen de RES West-Overijssel nog nagedacht over de rol van de raden in het kader van de RES 2.0. Dit staat nadrukkelijk nog op de agenda ter bespreking in de Werkgroep RSAB alsook in het Bestuurlijk Platform.

- V In vervolg op bovenstaande vraag: betekent dit dat de raad alleen nog informatief wordt meegenomen of mag de raad er ook nog wat ‘van vinden’?
- A Insteek van het gesprek zoals hierboven beschreven gaat met name hierover, dus komende maanden willen we daar transparant antwoord op hebben.
- V Hoe verhoudt zich het proces van de aanwijzing van zoekgebieden tot de alternatieven-ontwikkeling in het PlanMER?
- A Afgesproken is (in de RES 1.0) dat alle gemeenten voor 1 juli 2023 zoekgebieden hebben aangewezen en in beleid hebben vastgelegd. Dat proces loopt parallel aan het traject van uitvoering van het effectenonderzoek binnen het PlanMER. Voor het onderzoek binnen de plan-m.e.r.-procedure wordt nadrukkelijk breder gekeken dan alleen de zoekgebieden. Door de gehele regio te betrekken in het onderzoek worden gebieden in beeld gebracht die, vanuit milieuoogpunt, geschikt -geschikt te maken - ongeschikt zijn voor opwek van duurzame energie via wind of zon. Dit inzicht kan door gemeenten gebruikt worden bij het nader onderbouwen van aanwijzing van zoekgebieden. Echter, de uiteindelijke aanwijzing van de zoekgebieden zal op meer dan alleen milieuaspecten worden afgewogen. De zoekgebieden worden opgenomen in de RES 2.0, waarbij inzicht moet worden gegeven hoe is omgegaan met de resultaten uit het onderzoek van het PlanMER.